



JUN NARAUCHI 埼玉県出身 33歳

建築科卒のクールな理性派営業マン。設計面でのアドバイスに説得力有り。学生時代に培った応援団での礼儀作法も仕事に活かされている。モットーは「お客様の人生にエールを届けます」。

生活リテラシーシリーズ

VOL.9 ● 秋田市下北手 T様邸

* literacy
「生活リテラシー」は暮らしと住まいをより豊かにするカ・才能を意味します。

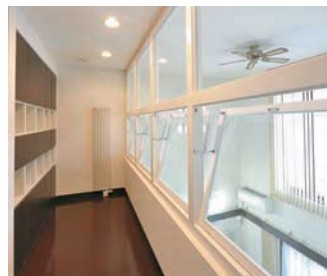
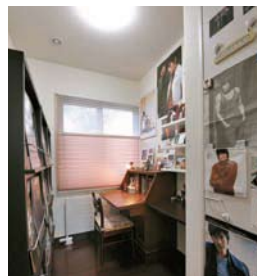
生活動線を活かした間取りで 家族の気配が感じられる家

「シックでシンプル。だけど実によく動線が計算されている」これが、積水ハウス シャーウッド展示場をご覧になってT様が一番に気に入られたポイントでした。効率的に動けるよう生活動線は破綻させずに、尚かつ「居間にいながら5人家族それぞれの気配が感じられる家」がご希望とのこと。ここは建築畑・名河内営業マン腕の見せどころです。



T様ご夫妻と名河内営業マン(左端)

POINT 1 こちらは家族が各々楽しめる趣味室。娘さんのグランドピアノを中心に他の部屋とも動線を組める間取りになっています。ハイビジョンスクリーンとたくさんの書籍も納められ、床・壁・天井に防音・補強を施しました。



POINT 3 「細々したものを表に出さずに収納したいのが奥様のご希望。各部屋の壁や廊下のあちこちに壁面収納をほめ込みました。システムキッチンの背面もご覧のとおり。

POINT 4 キッチンのすぐそばには奥様の家事室(兼趣味部屋)が。適度な広さの空間でお気に入りの韓流スターに囲まれて、家事もはかどります。

POINT 5 「リビングには吹き抜けを」が憧れでしたが、いろいろ検討するうちに吹き抜けは1階の物音が2階に筒抜けだったり、暖気が上にかかるので1階がどうしても冷えてしまうなど問題点も見えてきました。そこで「1・2階をセパレートできるような吹き抜けにしたい」とのご要望から、半透明のガラス扉をはめ込みました。開閉式なので季節や状況に応じて調節可能です。

POINT 2 外壁の一部に色も大きさも一枚ずつ異なるように貼り付けた天然石の石張りが一段と目を引きます。前面道路から生活感が覗けぬよう、車庫の後に物干スペースを作りました。



AKT展示場へ行って聞いてみよう!

AKT展示場の店長を務める名河内営業マン。自分でも建てたマイホームの経験を基にお客様の相談を親身になってうかがいます。

●お問い合わせ先



積水ハウス株式会社

国土交通大臣免許(13)第540号 国土交通大臣許可(特-17)第5295号
(社)不動産協会会員 (社)首都圏不動産公正取引協議会加盟

www.sekisuihouse.co.jp

0120-35-6901

www.sekisuihouse.co.jp

